

Colégio de Aplicação da Universidade Federal de Sergipe

Prof. Joaquim Tavares

Tente responder as questões a seguir. Consulte o material anteriormente enviado. No encontro de atendimento vamos tratar dessas questões.

1- De todos os conhecimentos e utensílios desenvolvidos pelos nossos antepassados, o controle do fogo representou o primeiro grande avanço tecnológico. A respeito desse avanço do homem na Pré-História, responda a seguintes questões:

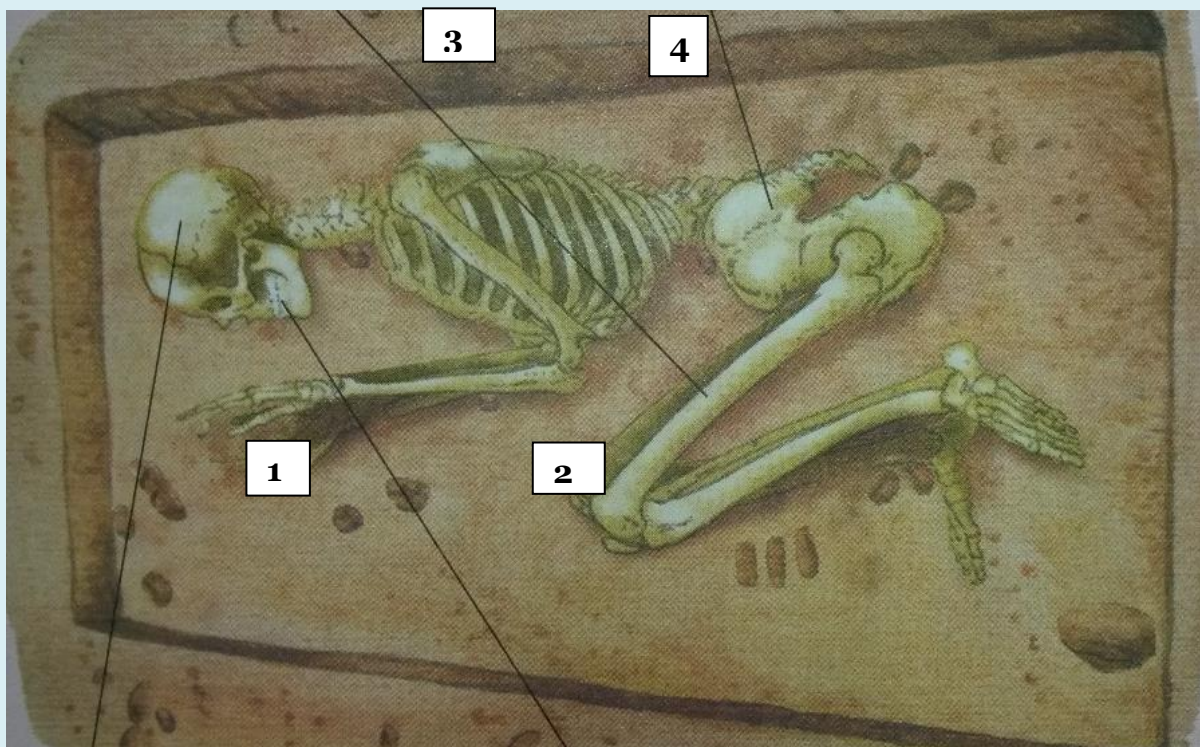
a) Indique três importâncias do controle do fogo para os seres humanos na Pré-História.

b) Em que período da Pré-História o homem conquistou o controle do fogo?

2- Estabeleça duas **comparações** entre o **modo de vida dos grupos humanos** que viveram no **Paleolítico** com o modo de vida no **Neolítico**.

	PALEOLÍTICO	NEOLÍTICO
Quais ferramentas eram confeccionadas?	<hr/> <hr/> <hr/> <hr/>	<hr/> <hr/> <hr/> <hr/>
Como era o estilo de vida dos seres humanos?	<hr/> <hr/> <hr/> <hr/>	<hr/> <hr/> <hr/> <hr/>

3- Um dente, um osso, um pedaço de crânio de um indivíduo que viveu há milhares ou milhões de anos podem fornecer importantes informações sobre ele e seu grupo. Assim, **observe a figura e responda o que cada parte do esqueleto apresentado na imagem pode informar.**



1-O que o tamanho do crânio pode informar ?

2-O que o dente pode indicar?

3-O que o tamanho do osso pode nos dizer?

4-O que a pélvis pode ajudar a identificar?
