

# IDADE MODERNA (XV-XVIII)

- Marcos históricos da Idade Moderna:
- 1453: tomada de Constantinopla pelos turcos
- 1789: Revolução Francesa
- Modernidade
- *Europa como centro do mundo*

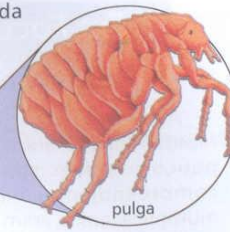
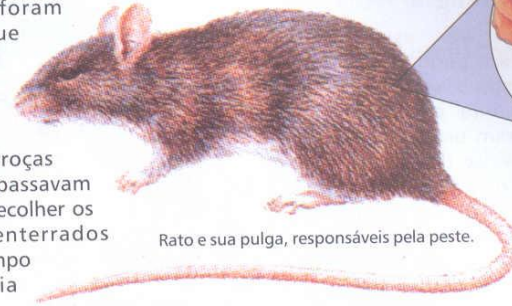
# **Transformações que marcaram a transição do feudalismo para o capitalismo (XV ao XVIII) – Europa Ocidental**

- **Grande crise dos séculos XIV e XV**
- **Estado Nacional**
- Absolutismo
- Mercantilismo
- Expansionismo Marítimo
- Colonialismo
- Reforma religiosa
- Renascimento

# **Grande crise dos séculos XIV e XV** **(Crise do feudalismo – final da Idade Média) – Fatores:**

- **Grande Fome (1315-1317):** esgotamento do solo → diminuição da produção agrícola → aumento dos preços → fechamento dos mercados nas cidades → fome no campo e nas cidades → diminuição da população.
- **Peste Negra (1347-1350):** mortes → diminuição da população.
- **Guerra dos Cem Anos (1337-1453):** Inglaterra X França.

Começando sua propagação pela Europa a partir de 1348, a chamada peste negra na realidade era a **peste bubônica**, transmitida pela pulga do rato. O prejuízo que causou foi enorme: famílias inteiras foram contaminadas e aqueles que não se contaminaram tinham medo de cuidar dos doentes, que ficavam isolados, sem cuidados médicos. Todos os dias, carroças movidas a cavalos ou bois passavam pelas ruas das cidades para recolher os mortos, que eram enterrados rapidamente. Não tinham tempo nem de verificar se havia alguém vivo entre eles.

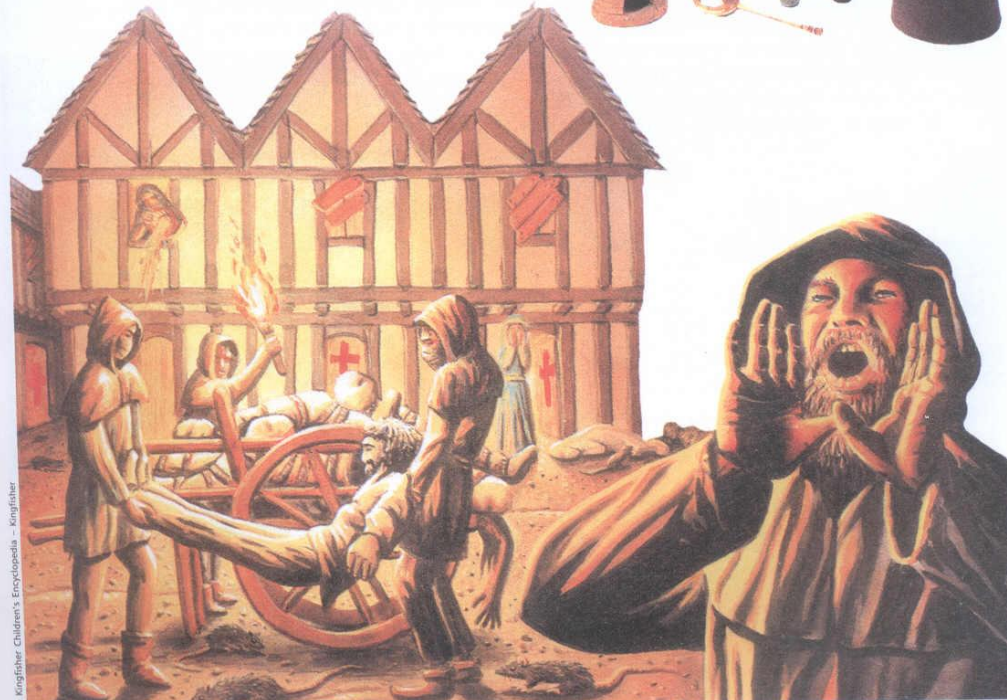


Rato e sua pulga, responsáveis pela peste.

Instrumentos usados para combater a peste.

A falta de conhecimento levava as pessoas a acreditar em rezas e poções.

(Children's Illustrated Encyclopedia - DK Publishing, INC.)



# **Grande crise dos séculos XIV e XV (Crise do feudalismo – final da Idade Média) – Continuação dos Fatores:**

- **Revoltas camponesas**
- **Falta de mão-de-obra**
- **Escassez de metais preciosos**

# O Estado Moderno (Antigo Regime): centralização do poder

- Rei + Burguesia = **Estado Nacional**:  
centralização do poder, território,  
exército, burocracia estatal, impostos
- Rei (Estado) protegia e estimulava a  
atividade mercantil
- Maior arrecadação de impostos
- Burocracia estatal (nobreza)