



**SERVIÇO PÚBLICO FEDERAL
MINISTÉRIO DA EDUCAÇÃO
UNIVERSIDADE FEDERAL DE SERGIPE
CONSELHO DO ENSINO, DA PESQUISA E DA EXTENSÃO**

RESOLUÇÃO Nº 187/2009/CONEPE

Aprova alterações no Projeto Pedagógico dos Cursos de Graduação em Ciências Econômicas e dá outras providências.

O CONSELHO DO ENSINO, DA PESQUISA E DA EXTENSÃO da Universidade Federal de Sergipe, no uso de suas atribuições legais e estatutárias,

CONSIDERANDO a Resolução CNE/CES 4, de 13 de julho de 2007, que institui as Diretrizes Curriculares Nacionais do Curso de Graduação em Ciências Econômicas, Bacharelado;

CONSIDERANDO a Resolução CNE/CES 2, de 18 de junho de 2007, que dispõe sobre carga horária mínima e procedimentos relativos à integralização e duração dos cursos de graduação, bacharelado;

CONSIDERANDO a proposta apresentada pelo Colegiado do Curso de Graduação em Ciências Econômicas;

CONSIDERANDO o currículo, como um processo de construção, visando a propiciar experiências que possibilitem a compreensão das mudanças sociais e dos problemas delas decorrentes;

CONSIDERANDO o parecer do Relator, **CONSº LUIZ EDUARDO MENESES DE OLIVEIRA** ao analisar o processo de nº 18.657/09-63;

CONSIDERANDO ainda, a decisão unânime deste Conselho em sua Reunião Ordinária realizada,

R E S O L V E:

Art. 1º Aprovar alterações no Projeto Pedagógico dos Cursos de Graduação em Ciências Econômicas, Modalidade Bacharelado (Curso 330 – diurno e Curso 331 – noturno), dos quais resulta o grau de Bacharel em Ciências Econômicas.

Art. 2º O Curso de Graduação em Ciências Econômicas, Modalidade Bacharelado tem como objetivos:

I. GERAL:

Formar profissionais no campo das Ciências Econômicas sedimentando na formação acadêmica as diferentes dimensões com as quais o fato ou fenômeno econômico interage, resultando em uma formação sólida e ampla, capaz de acompanhar as transformações do mundo do trabalho, alicerçada em bases humanas.

II. ESPECÍFICOS:

- a) promover a formação de consciências críticas, capazes de gerar respostas adequadas aos problemas atuais e a situações novas que venham a ocorrer, em consequência das mudanças constante no mundo do trabalho;
- b) propiciar o desenvolvimento da cidadania por meio do conhecimento, uso e produção histórica dos direitos e deveres do cidadão;
- c) instrumentalizar o futuro profissional para discernir campos alternativos de ação, quer no âmbito micro ou macroeconômico, na esfera pública ou privada;

- d) preparar o economista para desenvolver suas atividades profissionais como uma ação investigadora, e,
- e) criar condições para que os futuros economistas tenham uma formação científica ampla e consistente, que permitam a apreensão da complexa realidade social.

. 4º As competências e habilidades a serem adquiridas pelos bacharéis ao longo do desenvolvimento das atividades curriculares e complementares dos cursos são, dentre outras:

- a) compreender os fundamentos teóricos que alicerçam as políticas econômicas, de modo a posicionar-se acerca das suas repercussões no ambiente macro e microeconômico;
- b) desenvolver estudos e pesquisas dos fenômenos econômicos, usando instrumentos quantitativos ou históricos, demonstrando domínio da linguagem escrita e capacidade de expressão oral;
- c) elaborar e analisar projetos sócio-econômicos, enfatizando os aspectos relativos à viabilidade técnico-financeira;
- d) desenvolver diagnósticos sobre ações governamentais ao nível do estado e da região, apresentando medidas para maior eficiência econômica e alcance social;
- e) proceder análises e diagnósticos relativos à economia da empresa, no tocante a tomada de decisão, custos, situação financeira etc, a partir do referencial microeconômico;
- f) discernir sobre os diferentes campos de atuação do economista, seja como técnico, consultor ou pesquisador, sem perder de vista o compromisso ético e a responsabilidade social que norteiam a profissão do economista.

Art. 5º O Curso de Graduação em Ciências Econômicas, Modalidade Bacharelado, terá ingresso único no primeiro semestre letivo sendo ofertadas 50 (cinquenta) vagas para o Curso 330, turno diurno e 50 (cinquenta) vagas para o Curso 331, turno noturno através do Processo Seletivo.

Parágrafo Único: Os pesos definidos para as provas do processo seletivo são os seguintes: Português – 5 (cinco); Matemática - 5 (cinco); Geografia – 2 (dois); Física – 1 (um); Biologia – 1 (um); Língua Estrangeira – 2 (dois); Química – 1 (um); História - 2 (dois).

Art. 6º O Curso de Graduação em Ciências Econômicas, Modalidade Bacharelado, será ministrado com a carga horária de 3.000 (três mil) horas que equivalem a 200 (duzentos) créditos, dos quais 176 (cento e setenta e seis) são obrigatórios, e 24 (vinte e quatro) são optativos/atividades complementares.

§ 1º Esse curso deverá ser integralizado no mínimo, de 06 (seis) e, no máximo, de 12 (doze) semestres letivos.

§ 2º O aluno poderá cursar um máximo, de 34 (trinta e quatro) créditos, por semestre e um mínimo, de 17 (dezesete) créditos.

Art. 7º A estrutura curricular do Curso de Graduação em Ciências Econômicas, Modalidade Bacharelado, conforme anexo I, está organizada nos seguintes núcleos:

- I. **Núcleo de Conteúdos de Formação Geral** - objetiva introduzir o aluno ao conhecimento da ciência econômica e de outras ciências sociais.
- II. **Núcleo de Conteúdos de Formação Teórico-Quantitativa** – direciona-se à formação profissional propriamente dita, englobando tópicos de estudos mais avançados da matemática, da estatística, da econometria, da contabilidade social, da macroeconomia, da microeconomia, da economia internacional, da economia política, da economia do setor público, da economia monetária e do desenvolvimento socioeconômico;
- III. **Núcleo de Conteúdos de Formação Histórica** – possibilita ao aluno construir uma base cultural indispensável à expressão de um posicionamento reflexivo, crítico e comparativo, englobando a história do pensamento econômico, a história econômica geral, a formação econômica do Brasil e a economia brasileira contemporânea.

- IV. **Núcleo de Conteúdos Teórico-Práticos** - aborda questões práticas necessárias à preparação do graduando, compatíveis com o perfil desejado do formando, incluindo atividades complementares, Monografia, técnicas de pesquisa em economia.
- V. **Núcleo de Formação em Pesquisa Econômica** - envolve atividades acadêmicas de formação em Técnicas da Pesquisa em Economia e Trabalho de Conclusão de Curso (Monografia).

Art. 8º O currículo pleno do Curso de Graduação em Ciências Econômicas, Modalidade Bacharelado, é formado por um Currículo Padrão, constante do Anexo II, que inclui as disciplinas obrigatórias, e Monografia, e por um Currículo Complementar, constante do Anexo III, que inclui as disciplinas optativas/atividades complementares.

Parágrafo Único: O Ementário do Curso de Ciências Econômicas, Modalidade Bacharelado, consta do Anexo IV, da presente Resolução.

Art. 10. A Monografia (Trabalho de Conclusão de Curso) é componente curricular obrigatório, desenvolvida individualmente, regida por legislação específica.

Art. 11. O aluno deverá cumprir, a seu critério, carga horária das atividades complementares, seja através de matrículas em disciplinas oferecidas pelos diversos Departamentos da UFS, seja através de atividades tais como projetos de pesquisa e extensão; seminários, congressos dentre outras, e que possam ser comprovadas e apresentadas ao Colegiado do Curso em forma de relatório acompanhado do parecer e do conceito de um docente do curso.

Parágrafo Único: A monitoria é contemplada com créditos optativos e, é regida por legislação específica do Programa de Monitoria da UFS.

Art. 12. O aluno matriculado nos cursos de Ciências Econômicas (cursos 330 e 331) não poderá cursar, nem com caráter optativo e/ou eletivo, as disciplinas Fundamentos de Economia - 303131, Introdução à Economia I – 303132, Introdução à Economia II – 303133 e 303214 – Economia Brasileira.

Art. 13. Todos os alunos matriculados nos Cursos de Graduação em Ciências Econômicas, modalidade Bacharelado (diurno-curso: 330) e (noturno-curso: 331), exceto os formandos nos 1º e 2º semestres de implantação e do 1º semestre de 2010, deverão ser adaptados ao novo currículo de acordo com o que dispõe o parágrafo 1º do artigo 57 do Regimento Geral da UFS.

§1º A análise dos históricos escolares, para efeito de adaptação curricular, será feita pelo Colegiado do Curso de Ciências Econômicas, reservando-se ao Colegiado o direito de decidir sobre a suspensão temporária de pré-requisitos na matrícula do primeiro semestre letivo de implementação desta Resolução.

§2º Ao aluno que tiver cursado disciplinas para as quais foram alterados os pré-requisitos, serão assegurados os créditos obtidos, ainda que não tenha cursado o(s) novo(s) pré-requisito(s).

§3º No processo de adaptação curricular, o aluno terá direito às novas disciplinas equivalentes, mesmo que não disponha do(s) pré-requisito(s) exigido(s) para as mesmas.

§4º O aluno que, no processo de adaptação curricular, receber uma disciplina cujo(s) pré-requisito(s) não possua, deverá, obrigatoriamente, cursar esse(s) pré-requisito(s), caso não tenha(m) sido recebido(s) em equivalência.

§5º Os casos específicos de adaptação curricular serão decididos pelo Colegiado de Curso.

§6º Será garantido aos alunos o prazo de 120 (cento e vinte) dias, após tomarem ciência da adaptação curricular, para entrarem com recurso junto ao Colegiado do Curso de Ciências Econômicas.

Art. 14. Fica criada no Departamento de História a disciplina 402276 - História Econômica Geral.

Art. 15. A coordenação didático-pedagógica bem como a avaliação e o acompanhamento sistemático do Curso de Ciências Econômicas, Modalidade Bacharelado caberão ao Colegiado do Curso.

Parágrafo Único: A avaliação do processo será realizada através do que define o Projeto Pedagógico do Curso e o Programa de Auto-Avaliação Institucional.

Art. 16. Esta Resolução entra em vigor nesta data, revoga as disposições em contrário e, em especial, a Res. nº 82/2008/CONEPE.

Sala das Sessões, 18 de dezembro de 2009

REITOR Prof. Dr. Angelo Roberto Antonioli
PRESIDENTE em exercício



**SERVIÇO PÚBLICO FEDERAL
MINISTÉRIO DA EDUCAÇÃO
UNIVERSIDADE FEDERAL DE SERGIPE
CONSELHO DO ENSINO, DA PESQUISA E DA EXTENSÃO**

RESOLUÇÃO Nº 187/2009/CONEPE

ANEXO I

**ESTRUTURA CURRICULAR GERAL DO CURSO DE GRADUAÇÃO EM CIÊNCIAS
ECONÔMICAS MODALIDADE BACHARELADO**

A composição curricular do Curso de Graduação em Ciências Econômicas, Modalidade Bacharelado está constituída de núcleos. A inter-relação entre os núcleos deverá possibilitar uma sólida formação básica, trabalhar e aprofundar os conteúdos desenvolvidos.

1. Núcleo de Conteúdos de Formação Geral

Disciplina	Nº de Créditos	Carga Horária
Introdução à Estatística Econômica	04	60
Introdução à Administração	04	60
Instituições do Direito	04	60
Introdução à Análise Econômica	04	60
Economia Política I	04	60
Economia Matemática I	04	60
Teoria Contábil	04	60
Sociologia I	04	60
TOTAL	32	480

2. Núcleo de Conteúdos Teórico-Quantitativo

Disciplina	Nº de Créditos	Carga Horária
Contabilidade Social	04	60
Análise Macroeconômica I	04	60
Análise Macroeconômica II	04	60
Análise Macroeconômica III	04	60
Dinâmica Macroeconômica	04	60
Análise Microeconômica I	04	60
Análise Microeconômica II	04	60
Economia Matemática II	04	60
Economia Matemática III	04	60
Introdução à Econometria	04	60
Econometria I	04	60
Econometria II	04	60
Economia Monetária e Financeira	04	60
Economia Internacional I	04	60
Economia do Setor Público	04	60
Desenvolvimento Econômico e Social	04	60
TOTAL	64	960

3. Núcleo de Conteúdos de Formação Histórica

Disciplina	Nº de Créditos	Carga Horária
História do Pensamento Econômico	04	60
Formação Sócio-Econômica do Brasil	04	60
Economia Brasileira I	04	60
Economia Brasileira II	04	60
História Econômica Geral	04	60
TOTAL	20	300

4. Núcleo de Conteúdos Teórico-Práticos

Disciplina	Nº de Créditos	Carga Horária
Matemática Financeira	04	60
Economia Industrial	04	60
Mercado Financeiro e de Capitais	04	60
Elaboração e Análise de Projetos	04	60
Política e Planejamento Econômico	04	60
Orçamento e Finanças Públicas	04	60
Economia Regional e Urbana	04	60
Contabilidade e Análise de Balanço	04	60
TOTAL	32	480

5. Núcleo de Formação em Pesquisa Econômica

Disciplina	Nº de Créditos	Carga Horária
Métodos de Pesquisa em Economia	04	60
Monografia I	04	60
Monografia II	20	300
TOTAL	28	420

Para integralização do currículo pleno, o aluno deverá cursar 24 (vinte e quatro) créditos entre disciplinas optativas/atividades complementares. O aluno poderá cumprir, a seu critério, carga horária das atividades complementares, seja através de matrículas em disciplinas oferecidas pelos diversos Departamentos da UFS, seja através de atividades tais como: projetos de extensão, módulos temáticos, seminários, congressos, dentre outras que possam ser comprovadas, apresentadas à Coordenação do Curso em forma de relatório acompanhado do parecer e do conceito de um docente do curso.

FLUXOGRAMA DO CURSO DE GRADUAÇÃO EM CIÊNCIAS ECONÔMICAS – CURSO 330 – DIURNO

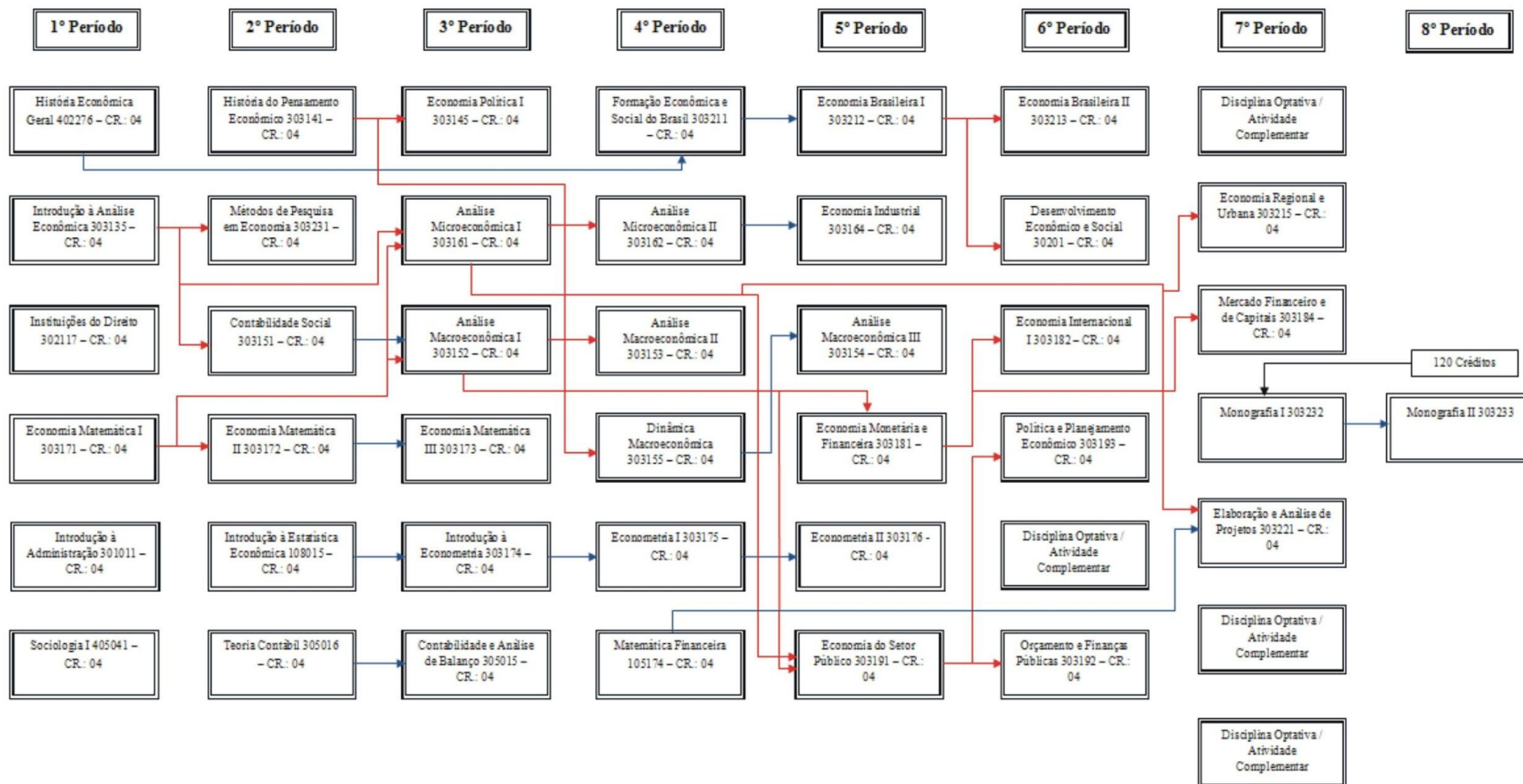
Integralização do Curso

Duração: 03 a 06 anos
Número Total de Créditos: 200
Créditos por Semestre: Mínimo: 17

Obrigatórias: 176
Médio: 25

Optativos: 24
Máximo: 34

Carga Horária: 3.000 horas



FLUXOGRAMA DO CURSO DE GRADUAÇÃO EM CIÊNCIAS ECONÔMICAS – CURSO 331 – NOTURNO

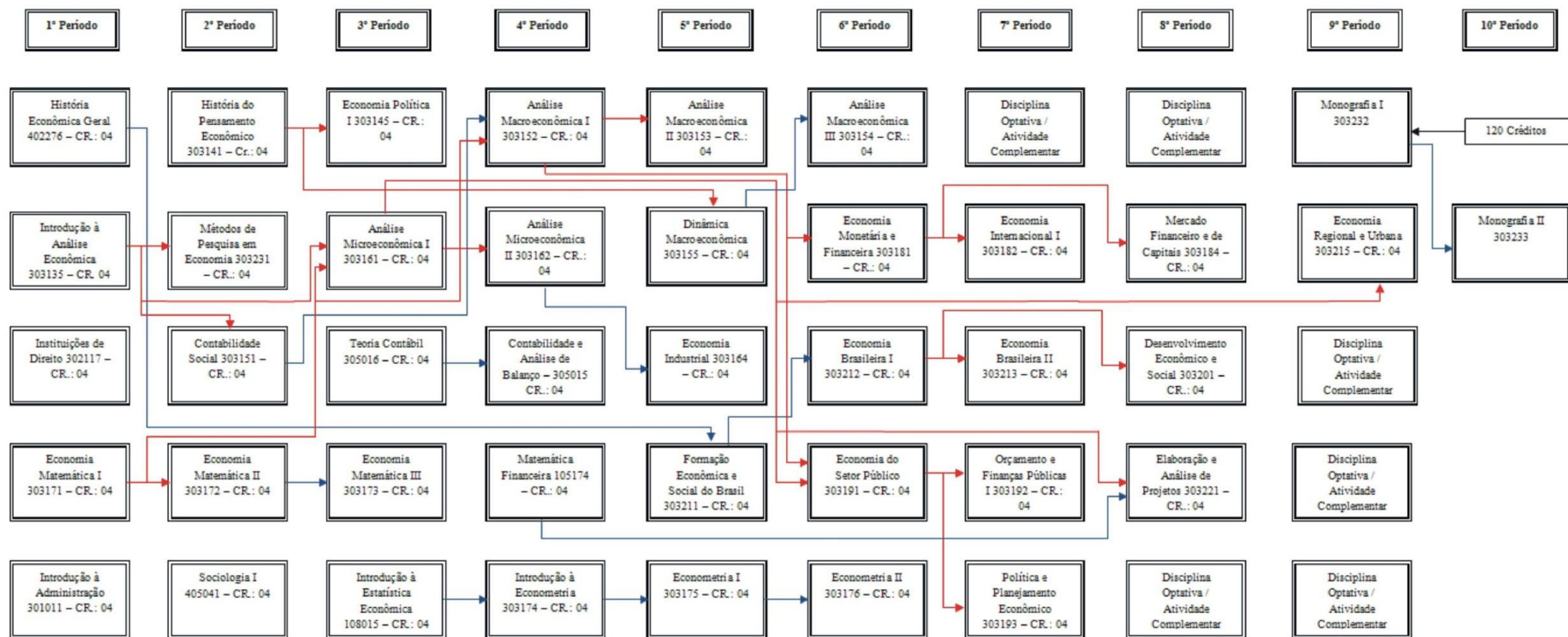
Integralização do Curso

Duração: 03 a 06 anos
Número Total de Créditos: 200
Créditos por Semestre: Mínimo: 17

Obrigatórias: 176
Médio: 25

Optativos: 24
Máximo: 34

Carga Horária: 3.000 horas





**SERVIÇO PÚBLICO FEDERAL
MINISTÉRIO DA EDUCAÇÃO
UNIVERSIDADE FEDERAL DE SERGIPE
CONSELHO DO ENSINO, DA PESQUISA E DA EXTENSÃO**

RESOLUÇÃO Nº 187/2009/CONEPE

ANEXO II

**ESTRUTURA CURRICULAR PADRÃO DOS CURSOS DE GRADUAÇÃO EM CIÊNCIAS
ECONÔMICAS MODALIDADE BACHARELADO**

1 - CURSO DE CIÊNCIAS ECONÔMICAS BACHARELADO - 330 - DIURNO

Duração: 03 a 06 anos

Número Total de Créditos: 200

Obrigatórios: 176

Optativos: 24

Carga Horária: 3.000 horas

Créditos por semestre: Mínimo: 17

Médio: 25

Máximo: 34

CÓDIGO	DISCIPLINA	CR	CH	PEL	PRÉ-REQ.
PRIMEIRO SEMESTRE					
301011	Introdução à Administração	04	60	4.00.2	-
303135	Introdução à Análise Econômica	04	60	4.00.0	-
303171	Economia Matemática I	04	60	4.00.0	-
302117	Instituições do Direito	04	60	4.00.0	-
402276	História Econômica Geral	04	60	4.00.0	-
405041	Sociologia I	04	60	4.00.0	-
TOTAL DE CRÉDITOS		24	360		
SEGUNDO SEMESTRE					
108015	Introdução à Estatística Econômica	04	60	4.00.0	-*
303141	História do Pensamento Econômico	04	60	4.00.0	-
303151	Contabilidade Social	04	60	4.00.0	303135
303172	Economia Matemática II	04	60	4.00.0	303171
303231	Métodos de Pesquisa em Economia	04	60	4.00.0	303135
305016	Teoria Contábil	04	60	4.00.0	-
TOTAL DE CRÉDITOS		24	360		
TERCEIRO SEMESTRE					
303145	Economia Política I	04	60	4.00.0	303141
303152	Análise Macroeconômica I	04	60	4.00.0	303151 - 303171
303161	Análise Microeconômica I	04	60	4.00.0	303135 - 303171
303173	Economia Matemática III	04	60	4.00.0	303172
303174	Introdução à Econometria	04	60	4.00.0	108015
305015	Contabilidade e Análise de Balanço	04	60	4.00.0	305016
TOTAL DE CRÉDITOS		24	360		
QUARTO SEMESTRE					
105174	Matemática Financeira	04	60	3.01.0	-
303153	Análise Macroeconômica II	04	60	4.00.0	303152
303155	Dinâmica Macroeconômica	04	60	4.00.0	303141
303162	Análise Microeconômica II	04	60	4.00.0	303161
303175	Econometria I	04	60	4.00.0	303174
303211	Formação Sócio-Econômica do Brasil	04	60	4.00.0	402276
TOTAL DE CRÉDITOS		24	360		

* Pré-requisito específico para este curso

CÓDIGO	DISCIPLINA	CR	CH	PEL	PRÉ-REQ.
QUINTO SEMESTRE					
303154	Análise Macroeconômica III	04	60	4.00.0	303155
303164	Economia Industrial	04	60	4.00.0	303162
303176	Econometria II	04	60	4.00.0	303175
303181	Economia Monetária e Financeira	04	60	4.00.0	303152
303191	Economia do Setor Público	04	60	4.00.0	303152 – 303161
303212	Economia Brasileira I	04	60	4.00.0	303211
TOTAL DE CRÉDITOS		24	360		
SEXTO SEMESTRE					
303182	Economia Internacional I	04	60	4.00.0	303181
303192	Orçamento e Finanças Públicas	04	60	4.00.0	303191
303193	Política e Planejamento Econômico	04	60	4.00.0	303191
303201	Desenvolvimento Econômico e Social	04	60	4.00.0	303212
303213	Economia Brasileira II	04	60	4.00.0	303212
TOTAL DE CRÉDITOS		20	300		
SÉTIMO SEMESTRE					
303184	Mercado Financeiro e de Capitais	04	60	4.00.0	3032181
303215	Economia Regional e Urbana	04	60	4.00.0	303161
303221	Elaboração e Análise de Projetos	04	60	4.00.0	105174 - 303161
303232	Monografia I	04	60	0.04.0	120 créditos
TOTAL DE CRÉDITOS		16	240		
OITAVO SEMESTRE					
303233	Monografia II	20	300	0.20.0	303232
TOTAL DE CRÉDITOS		20	300		

2 - CURSO DE CIÊNCIAS ECONÔMICAS BACHARELADO - 331 - NOTURNO

Integralização do Curso

Duração: 03 a 06 anos

Número Total de Créditos: 200

Obrigatórios: 176

Optativos: 24

Carga Horária: 3.000 horas

Créditos por semestre: Mínimo: 17

Médio: 20

Máximo: 34

CÓDIGO	DISCIPLINA	CR	CH	PEL	PRÉ-REQ.
PRIMEIRO SEMESTRE					
301011	Introdução à Administração	04	60	4.00.2	-
302117	Instituições do Direito	04	60	4.00.0	-
303135	Introdução à Análise Econômica	04	60	4.00.0	-
303171	Economia Matemática I	04	60	4.00.0	-
402276	História Econômica Geral	04	60	4.00.0	-
TOTAL DE CRÉDITOS		20	300		
SEGUNDO SEMESTRE					
303141	História do Pensamento Econômico	04	60	4.00.0	-
303151	Contabilidade Social	04	60	4.00.0	303135
303172	Economia Matemática II	04	60	4.00.0	303171
303231	Métodos de Pesquisa em Economia	04	60	4.00.0	303135
405041	Sociologia I	04	60	4.00.0	-
TOTAL DE CRÉDITOS		20	300		
TERCEIRO SEMESTRE					
108015	Introdução à Estatística Econômica	04	60	4.00.0	-*
303145	Economia Política I	04	60	4.00.0	303141
303161	Análise Microeconômica I	04	60	4.00.0	303135 – 303171
303173	Economia Matemática III	04	60	4.00.0	303172
305016	Teoria Contábil	04	60	4.00.0	-
TOTAL DE CRÉDITOS		20	300		
QUARTO SEMESTRE					
105174	Matemática Financeira	04	60	3.01.0	-
303152	Análise Macroeconômica I	04	60	4.00.0	303151 – 303171
303162	Análise Microeconômica II	04	60	4.00.0	303161
303174	Introdução à Econometria	04	60	4.00.0	108015
305015	Contabilidade e Análise de Balanço	04	60	4.00.0	305016
TOTAL DE CRÉDITOS		20	300		
QUINTO SEMESTRE					
303153	Análise Macroeconômica II	04	60	4.00.0	303152
303155	Dinâmica Macroeconômica	04	60	4.00.0	303141
303164	Economia Industrial	04	60	4.00.0	303162
303175	Econometria I	04	60	4.00.0	303174
303211	Formação Sócio-Econômica do Brasil	04	60	4.00.0	402276
TOTAL DE CRÉDITOS		20	300		

* Pré-requisito específico para este curso

CÓDIGO	DISCIPLINA	CR	CH	PEL	PRÉ-REQ.
SEXTO SEMESTRE					
303154	Análise Macroeconômica III	04	60	4.00.0	303155
303176	Econometria II	04	60	4.00.0	303175
303181	Economia Monetária e Financeira	04	60	4.00.0	303152
303191	Economia do Setor Público	04	60	4.00.0	303152 – 303161
303212	Economia Brasileira I	04	60	4.00.0	303211
TOTAL DE CRÉDITOS		20	300		
SÉTIMO SEMESTRE					
303182	Economia Internacional I	04	60	4.00.0	303181
303192	Orçamento e Finanças Públicas	04	60	4.00.0	303191
303213	Economia Brasileira II	04	60	4.00.0	303212
303193	Política e Planejamento Econômico	04	60	4.00.0	303191
TOTAL DE CRÉDITOS		16	240		
OITAVO SEMESTRE					
303184	Mercado Financeiro e de Capitais	04	60	4.00.0	303181
303201	Desenvolvimento Econômico e Social	04	60	4.00.0	303212
303221	Elaboração e Análise de Projetos	04	60	4.00.0	105174 – 303161
TOTAL DE CRÉDITOS		12	180		
NONO SEMESTRE					
303215	Economia Regional e Urbana	04	60	4.00.0	303161
303232	Monografia I	04	60	0.04.0	120 créditos
TOTAL DE CRÉDITOS		08	120		
DÉCIMO SEMESTRE					
303233	Monografia II	20	300	0.20.0	303232
TOTAL DE CRÉDITOS		20	300		



**SERVIÇO PÚBLICO FEDERAL
MINISTÉRIO DA EDUCAÇÃO
UNIVERSIDADE FEDERAL DE SERGIPE
CONSELHO DO ENSINO, DA PESQUISA E DA EXTENSÃO**

RESOLUÇÃO Nº 187/2009/CONEPE

ANEXO III

**CURRÍCULO COMPLEMENTAR PARA OS CURSOS DE CIÊNCIAS ECONÔMICAS
MODALIDADE BACHARELADO**

Conforme legislação vigente na UFS, o currículo complementar corresponde ao conjunto de disciplinas optativas/atividades complementares, necessárias à integralização dos créditos do curso.

CURRÍCULO COMPLEMENTAR

CÓDIGO	DISCIPLINA	CR	CH	PEL	PRÉ-REQ.
303134	Conjuntura Econômica	02	60	2.00.0	-
303136	Metodologia da Análise Econômica	04	60	4.00.0	-
303137	Modelos de Programação Computacional Aplicados à Economia	04	60	4.00.0	303171
303142	Pensamento Econômico Contemporâneo	04	60	4.00.0	303141
303143	Trabalho e Tecnologia	04	60	4.00.0	303141
303144	Economia Social	04	60	4.00.0	-
303146	Economia Política II	04	60	4.00.0	303145
303147	Economia Política da Comunicação	04	60	4.00.0	-
303148	Economia da Cultura	04	60	4.00.0	-
303149	Economia Solidária	04	60	4.00.0	-
303156	Modelagem em Macroeconomia	04	60	4.00.0	303154
303157	Tópicos Avançados em Macroeconomia	04	60	4.00.0	303154
303163	Análise Microeconômica III	04	60	4.00.0	303162
303165	Tópicos Avançados em Microeconomia	04	60	4.00.0	303162
303177	Econometria III	04	60	4.00.0	303176
303178	Análise Multivariada Aplicada à Economia	04	60	4.00.0	108015*
303179	Tópicos Avançados em Métodos Quantitativos	04	60	4.00.0	313171
303183	Economia Internacional II	04	60	4.00.0	303182
303185	Comércio Exterior	04	60	4.00.0	303135
303186	Economia Mundial e da América Latina	04	60	4.00.0	402271
303187	Tópicos em Economia Financeira	04	60	3.01.0	303135
303188	Tópicos em Economia Internacional	04	60	3.01.0	303135
303194	Economia do Trabalho	04	60	4.00.0	303135
303195	Economia e Políticas Públicas	04	60	4.00.0	-
303196	Economia da Regulação	04	60	4.00.0	303161
303197	Economia e Planejamento Urbano	04	60	4.00.0	303135
303198	Projetos Econômicos e Sociais	04	60	4.00.0	303135
303199	Tópicos em Economia do Setor Público	04	60	3.01.0	303135
303203	Economia e Política do Desenvolvimento	04	60	4.00.0	303141
303202	Desenvolvimento e Pobreza	04	60	4.00.0	303135
303204	Economia e Turismo	04	60	4.00.0	303135
303205	Economia, Meio Ambiente e Sustentabilidade	04	60	4.00.0	-
303206	Tecnologia e Desenvolvimento	04	60	4.00.0	303141

303207	Desenvolvimento Rural	04	60	4.00.0	-
CÓDIGO	DISCIPLINA	CR	CH	PEL	PRÉ-REQ.
303208	Desenvolvimento Econômico Local	04	60	4.00.0	-
303209	Tópicos em Desenvolvimento Regional	04	60	4.00.0	-
303216	Economia Setorial de Sergipe	04	60	4.00.0	-
303217	Tópicos em Economia Brasileira	04	60	3.01.0	-
303222	Finanças Corporativas I	04	60	4.00.0	105174/303135
303223	Finanças Corporativas II	04	60	4.00.0	303222
303224	Finanças Aplicadas à Pequena Empresa	04	60	3.01.0	105174/303135
303225	Economia do Agronegócio	04	60	4.00.0	303135
303226	Economia e Gestão Estratégica	04	60	4.00.0	303161
303227	Economia e Organizações	04	60	4.00.0	301011
303228	Tópicos em Finanças Empresariais	04	60	3.01.0	-
303234	Estágio Supervisionado em Economia	08	120	0.08.0	120 créditos
301012	Teoria Geral da Administração	04	60	4.00.2	301011
301051	Administração Financeira I	04	60	3.01.2	301011*
301111	Iniciação Empresarial	04	60	2.02.2	301011*
302132	Direito Tributário	04	60	4.00.2	302117*
305112	Contabilidade de Custos	4	60	2.02.0	305015*
305114	Contabilidade Gerencial	4	60	2.02.0	305015*
305091	Contabilidade Pública I	4	60	2.02.0	305015*
405031	Política I	04	60	4.00.2	-
306011	Introdução aos Estudos das Relações Internacionais	04	60	4.00.0	-
306031	Comércio Internacional	04	60	3.01.0	303135*
306032	Sistema Financeiro Internacional	04	60	3.01.0	303135*
403056	Geografia Econômica	04	60	3.01.2	-
405011	Antropologia I	04	60	4.00.2	-
404712	Produção e Recepção de Texto I	04	60	2.02.0	-
407291	Introdução à Filosofia	04	60	4.00.0	-
404849	Inglês Instrumental	04	60	2.02.0	-
404841	Compreensão de Texto Escrito em Língua Inglesa	04	60	2.02.0	-
404852	Língua Inglesa I	04	60	3.01.0	-
404883	Espanhol Instrumental	04	60	2.02.0	-
108071	Estudo de Demografia	04	60	4.00.0	108015*
108093	Pesquisa e Análise de Mercado	04	60	4.00.0	108015*
109302	Logística	04	60	4.00.0	303161*
401355	Língua Brasileira de Sinais - LIBRAS	04	60	3.01.0	-

* Pré-requisito específico para este curso



**SERVIÇO PÚBLICO FEDERAL
MINISTÉRIO DA EDUCAÇÃO
UNIVERSIDADE FEDERAL DE SERGIPE
CONSELHO DO ENSINO, DA PESQUISA E DA EXTENSÃO**

RESOLUÇÃO Nº 187/2009/CONEPE

ANEXO IV

**EMENTÁRIO DAS DISCIPLINAS DOS CURSOS DE CIÊNCIAS ECONÔMICAS
MODALIDADE BACHARELADO**

DISCIPLINAS OBRIGATÓRIAS

303135 - Introdução à Análise Econômica

CR: 04 CH: 60 PEL: 4.00.0 Pré-Requisito: -

Ementa: Fatores de produção e o problema da alocação de recursos. Fronteiras de possibilidades de produção. Funcionamento do mercado competitivo: determinantes da oferta e da demanda. Equilíbrio de mercado. Elasticidades e suas aplicações. Políticas governamentais e o funcionamento dos mercados. O sistema econômico em seu conjunto. Agentes econômicos e os fluxos reais e monetários. Mensuração dos agregados macroeconômicos. Indicadores de crescimento econômico e sua medição. Distribuição da renda. Inflação e custo de vida.

303141 - História do Pensamento Econômico

CR: 04 CH: 60 PEL: 4.00.0 Pré - Requisito: -

Ementa: Origens da Ciência Econômica Precursores do pensamento clássico: mercantilistas e fisiocratas. Produção e distribuição da riqueza na perspectiva de Smith e Ricardo. A crítica de Marx à formulação dos economistas clássicos no tocante ao processo de acumulação capitalista. O valor na perspectiva de Marx. O utilitarismo e a explicação marginalista da alocação dos fatores. Modelos analíticos de equilíbrio geral e parcial: a contribuição teórica de Leon Walras e de Alfred Marshall. A crise da economia liberal e o pensamento keynesiano. O problema da demanda efetiva em Keynes e Kalecki. Contribuição de Schumpeter à análise econômica.

303145 - Economia Política I

CR: 04 CH: 60 PEL: 4.00.0 Pré-Requisito: 303141

Ementa: Processo de trabalho e de valorização. Lei geral da acumulação capitalista. Composição orgânica do capital. Preço de produção e taxa de lucro. Lei tendencial da taxa de lucro. O capital financeiro e monopolista.

303151 - Contabilidade Social

CR: 04 CH: 60 PEL: 4.00.0 Pré-Requisito: 303135

Ementa: Relação entre o fluxo circular renda-produto; Relações econômicas com o exterior e o problema de injeção-vazamento; Efeitos do saldo do Balanço de Pagamentos sobre a oferta monetária e a Transferência Líquida de Recursos para o Exterior; Sistemas de contabilidade social: contas nacionais; contas intersetoriais; Matriz de insumo-produto; Indicadores Econômicos e Sociais.

303152 - Análise Macroeconômica I

CR: 04 CH: 60 PEL: 4.00.0 Pré-Requisito: 303151 – 303171

Ementa: Principais conceitos e variáveis macroeconômicas. Renda nacional. PIB e demanda agregada. Mercados macroeconômicos (bens, financeiro, e trabalho). Equilíbrio macroeconômico. Gap inflacionário e deflacionário. Teoria quantitativa da moeda. Modelo Keynesiano Simplificado. Modelo IS-LM.

303153 - Análise Macroeconômica II

CR: 04 CH: 60 PEL: 4.00.0 Pré-Requisito: 303152

Ementa: Modelo de oferta e demanda agregada (OA-DA). O mercado financeiro sob a perspectiva da incerteza. Expectativas e o comportamento de consumo e investimentos. Curva de Phillips. Macroeconomia da economia aberta. Modelo IS-LM-BP.

303154 - Análise Macroeconômica III

CR: 04 CH: 60 PEL: 4.00.0 Pré-Requisito: 303155

Ementa: Teorias do Crescimento Econômico. Crises econômicas, monetárias e financeiras. Política fiscal, monetária e suas limitações. Problemas macroeconômicos da atualidade. Debates contemporâneos da Macroeconomia.

303155 - Dinâmica Macroeconômica

CR: 04 CH: 60 PEL: 4.00.0 Pré-Requisito: 303141

Ementa: A crítica de Keynes à Lei de Say. O princípio da demanda efetiva em Keynes. O papel das expectativas na abordagem keynesiana. Renda, poupança e investimento, segundo Keynes. A propensão a consumir e o multiplicador. Taxa de juros, a preferência pela liquidez e o papel da moeda em Keynes. Salários nominais e preços em Keynes. A contribuição de Kalecki à teoria da demanda efetiva. Determinantes do lucro, do investimento e da renda, segundo Kalecki. Ciclos econômicos em Keynes, Kalecki e Schumpeter.

303161 - Análise Microeconômica I

CR: 04 CH: 60 PEL: 4.00.0 Pré-Requisito: 303135 – 303171

Ementa: Teoria da demanda. Comportamento do consumidor. Teorias da produção e dos custos. Concorrência perfeita.

303162 - Análise Microeconômica II

CR: 04 CH: 60 PEL: 4.00.0 Pré-Requisito: 303161

Ementa: Monopólio, concorrência imperfeita Teorias do oligopólio. Mercado de Fatores. Introdução à Teoria dos Jogos. Análise de Equilíbrio Geral.

303164 - Economia Industrial

CR: 04 CH: 60 PEL: 4.00.0 Pré-Requisito: 303162

Ementa: Crítica à teoria microeconômica convencional. A contribuição de Steindl à análise das estruturas de mercados oligopolísticas. O modelo de estrutura-conduta-desempenho. Abordagem dos mercados contestáveis, dos custos de transação e de regulação. Abordagem neo-schumpeteriana do crescimento da firma. Grau de monopólio e índices de concentração.

303171 - Economia Matemática I

CR: 04 CH: 60 PEL: 4.00.0 Pré-Requisito: -

Ementa: Funções elementares de uma variável real (polinomiais, exponenciais, logarítmicas, trigonométricas, etc.), conceitos básicos de geometria analítica e vetores, álgebra linear. Aplicações em Economia.

303172 - Economia Matemática II

CR: 04 CH: 60 PEL: 4.00.0 Pré-Requisito: 303171

Ementa: introdução ao cálculo diferencial e integral aplicado à Economia. Limites, continuidade e derivadas. Aplicações das derivadas: máximos e mínimos, gráficos. Integração: integrais indefinidas, técnicas de integração; integrais definidas; aplicações; integrais impróprias.

303173 - Economia Matemática III

CR: 04 CH: 60 PEL: 4.00.0 Pré-Requisito: 303172

Ementa: Diferenciabilidade de funções de duas ou mais variáveis: plano tangente, gradiente, máximos e mínimos locais, máximos e mínimos condicionados; método dos Multiplicadores de Lagrange. Introdução à equações diferenciais e equações de diferenças. Aplicações em Economia.

303174 - Introdução à Econometria

CR: 04 CH: 60 PEL: 4.00.0 Pré-Requisito: 108015

Ementa: Introdução à probabilidade. Variáveis aleatórias e distribuição de probabilidade. Estimação. Inferência e testes de hipóteses.

303175 - Econometria I

CR: 04 CH: 60 PEL: 4.00.0 Pré-Requisito: 303174

Ementa: Análise de regressão simples e múltipla. Problemas do modelo de regressão linear clássico: multicolinearidade, heterocedasticidade, autocorrelação. Modelo de equação única: variável dummy, modelos com variáveis discretas.

303176 - Econometria II

CR: 04 CH: 60 PEL: 4.00.0 Pré-Requisito: 303175

Ementa: Sistema de Equações Simultâneas. Processo de modelagem e métodos de previsão. Econometria de séries temporais: análise clássica, co-integração e modelos ARIMA e VAR.

303181 - Economia Monetária e Financeira

CR: 04 CH: 60 PEL: 4.00.0 Pré-Requisito: 303152

Ementa: Conceitos e modelos centrais da economia monetária. Formas e funções da moeda. Demanda e oferta da moeda. Determinantes da taxa de juros. Teorias quantitativas da moeda. Mercados financeiros e o mecanismo de transmissão. Papel do banco central na política monetária. Inflação e deflação. Informação assimétrica no mercado de créditos. Sistema financeiro. Crises financeiras.

303182 - Economia Internacional I

CR: 04 CH: 60 PEL: 4.00.0 Pré-Requisito: 303181

Ementa: Origem das teorias do comércio internacional. Vantagens absolutas e vantagens relativas. Modelos de fatores específicos; Modelo de Heckscher-Ohlin; Modelo padrão de comércio; Comércio internacional, economias de escala e concorrência imperfeita; Política comercial: instrumentos e usos; Balanço de Pagamentos. Determinantes da taxa de câmbio e fluxos de capital.

303184 - Mercado Financeiro e de Capitais

CR: 04 CH: 60 PEL: 4.00.0 Pré-Requisito: 303181

Ementa: Análise de risco. Decisões de Investimento e políticas de financiamento de curto prazo e de dividendos. Modelos de administração e avaliação de carteiras de investimento. Análise de aplicações em opções, derivativos e mercados futuros. Modelos de análise do mercado de ações.

303191 - Economia do Setor Público

CR: 04 CH: 60 PEL: 4.00.0 Pré-Requisito: 303152 – 303161

Ementa: Evolução das funções de governo e o crescimento do setor público. O papel econômico do Estado: funções alocativas, distributivas e estabilizadoras. A política fiscal no modelo do “multiplicador”. A função do bem-estar. Função alocativa e natureza dos bens públicos. A produção de bens públicos. O financiamento dos gastos públicos. A dívida pública. Federalismo fiscal e a Lei de Responsabilidade Fiscal.

303192 - Orçamento e Finanças Públicas

CR: 04 CH: 60 PEL: 4.00.0 Pré-Requisito: 303191

Ementa: Classificações de Receitas. Compras e licitações. Carga Tributária e Sistema Tributário. Incidência tributária e sua mecânica. Classificação de despesas. Conceitos de Resultados das Contas Públicas. Evolução histórica e conceitual do orçamento público. Relação entre planejamento e orçamento. Princípios Orçamentários. Classificações orçamentárias. Sistema e processo orçamentários. Classificação e codificação de receitas e despesas. Orçamento-Programa: fundamentos e técnicas. Orçamento Participativo: fundamentos e técnicas.

303193 - Política e Planejamento Econômico

CR: 04 CH: 60 PEL: 4.00.0 Pré-Requisito: 303191

Ementa: O papel do Estado na Economia: aspectos teóricos. Impactos das políticas fiscal sobre o crescimento econômico. O Estado Regulador. Programas de ação direta: setoriais, regionais, de ação transversa. O Setor Público nos Sistemas de Inovação. Avaliações de resultados da intervenção governamental.

303201 - Desenvolvimento Econômico e Social

CR: 04 CH: 60 PEL: 4.00.0 Pré-Requisito: 303212

Ementa: Conceitos e indicadores do desenvolvimento econômico. Principais modelos analíticos no contexto do regime fordista de produção. Experiências de desenvolvimento: *export led* e de substituição de importações. Modelos analíticos de desenvolvimento desequilibrado. O novo estruturalismo e o desenvolvimento econômico. Inovação e mudança estrutural. Capital humano e desenvolvimento econômico. Institucionalismo, desenvolvimento humano e pobreza.

303211 - Formação Sócio-Econômica do Brasil

CR: 04 CH: 60 PEL: 4.00.0 Pré-Requisito: 402276

Ementa: Estrutura e lógica do antigo sistema colonial. Expansão e declínio da economia açucareira. O papel da pecuária e da mineração na dinâmica econômica colonial. O estatuto teórico/histórico e a lógica econômica do trabalho escravo no processo de acumulação. Crise e superação do “exclusivo” colonial. A economia de transição para o trabalho assalariado: a gestação da economia cafeeira e o problema da mão-de-obra. Dinâmica da economia cafeeira e o processo interno de acumulação capitalista. Bases da industrialização e a superação do modelo primário-exportador.

303212 - Economia Brasileira I

CR: 04 CH: 60 PEL: 4.00.0 Pré-Requisito: 303211

Ementa: Os condicionantes do modelo de acumulação de base urbano-industrial. A industrialização via substituição de importações. A industrialização pesada e o Plano de Metas. Fases e faces da política econômica durante o regime militar: o PAEG, o milagre econômico e os programas nacionais de desenvolvimento. O esgotamento do modelo substitutivo de importações e a estagnação econômica dos anos 80. A crise da dívida externa.

303213 - Economia Brasileira II

CR: 04 CH: 60 PEL: 4.00.0 Pré-Requisito: 303212

Ementa: A “Nova República” e os planos de estabilização. Os impasses da política econômica do início dos anos 90: o fracasso das tentativas de estabilização monetária. O Plano Real e os desafios da economia brasileira na vigência do câmbio fixo. A mudança do regime cambial e as novas condicionantes externas do crescimento econômico. Comportamento dos agregados macroeconômicos e a dinâmica recente da economia brasileira em termos setoriais. Análise de conjuntura atual.

303215 - Economia Regional e Urbana

CR: 04 CH: 60 PEL: 4.00.0 Pré-Requisito: 303161

Ementa: Conceitos de região econômica; Modelos teóricos de análise regional; Principais aspectos da dinâmica econômica regional brasileira; Processos de concentração e desconcentração industrial. Dinâmicas setoriais e inovação tecnológica. Estruturas produtivas e indicadores sócio-econômicos regionais. Políticas de desenvolvimento regional.

303221 - Elaboração e Análise de Projetos

CR: 04 CH: 60 PEL: 4.00.0 Pré-Requisito: 303161-105174

Ementa: Conceituação de projetos. Sistemática de elaboração, projeções de demanda, investimento, custo e localização. Projeção de lucros e fluxo de caixa. Ponto de nivelamento. Critérios de avaliação econômico-financeira. Instituições nacionais de financiamento e análise de projetos. Aspectos de projetos sociais.

303231 - Métodos de Pesquisa em Economia

CR: 04 CH: 60 PEL: 4.00.0 Pré-Requisito: 303135

Ementa: Conhecimento científico. Paradigmas e Métodos. Construção do conhecimento científico. Conceitos pedagógicos e didáticos. Transmissão do conhecimento e estrutura do trabalho científico. Problemática de pesquisa. Hipóteses. Tipos de pesquisa. Atividades de pesquisa. As principais técnicas de investigação em Economia. Elaboração de trabalhos acadêmicos.

303232 - Monografia I

CR: 04 CH: 60 PEL: 0.04.0 Pré-Requisito: 120 créditos

Ementa: Elaboração do projeto de pesquisa: definição do tema; a formulação do problema, dos objetivos e das hipóteses.

303233 - Monografia II

CR: 20 CH: 300 PEL: 0.20.0 Pré-Requisito: 303232

Ementa: Desenvolvimento teórico-analítico da temática definida no projeto de pesquisa, correspondendo ao trabalho monográfico de conclusão do Curso.

105174 - Matemática Financeira

Cr: 04 CH: 60 PEL: 3.01.0 Pré-Requisito: -

Ementa: Capitalização simples. Capitalização composta. Rendas ou anuidades certas e aleatórias, constantes e variáveis. Amortização de empréstimo. Inflação e correção monetária. Análise de investimentos. Critérios de análise.

108015 - Introdução à Estatística Econômica

CR: 04 CH: 60 PEL: 4.00.0 Pré-Requisito: -

Ementa: A natureza da estatística. Coleta. Apuração e apresentação tabular e gráfica dos dados. Histograma. Medidas de tendência central. Medidas de dispersão. Cálculo de probabilidades. Distribuição de probabilidade. Teoria de amostragem, Distribuição amostral. Números índices. Séries temporais.

301011 - Introdução à Administração

Cr: 04 CH: 60 PEL: 4.00.2 Pré-requisito: -

Importância do estudo. Interrelacionamento com outras ciências. A importância das organizações na sociedade contemporânea. A administração como instrumento de mudanças sociais. Funções administrativas - Planejamento. Organização. Direção - Controle. Noções gerais das áreas funcionais das empresas - Recursos humanos - Produção. Financeira. Marketing. Materiais.

302117 - Instituições do Direito

Cr: 04 CH: 60 PEL: 4.00.0 Pré-requisito: -

Ementa: Estudo enciclopédico que se destina a proporcionar um conhecimento geral do direito. Direito público. Direito privado.

402276 - História Econômica Geral

Cr: 04 CH: 60 PEL: 4.00.0 Pré-requisito: -

Ementa: A formação do sistema capitalista. O capital mercantil e o colonialismo. A era liberal e a hegemonia inglesa. O Estado capitalista, a grande empresa e o imperialismo econômico. A disputa entre os sistemas econômicos: capitalismo *versus* socialismo. A crise econômica dos anos 30. O fim do padrão ouro e a hegemonia norte-americana do Segundo Pós Guerra. A crise do capitalismo industrial nos anos 1970 e os novos modelos de produção. O movimento neoliberal e o Consenso de Washington. Globalização e o novo regionalismo.

305016 - Teoria Contábil

Cr: 04 CH: 60 PEL: 4.00.0 Pré-requisito: -

Ementa: Conceito, Objetivos e fins. História e evolução da Contabilidade: principais escolas. Normas e Princípios Contábeis. Convenções e Postulados. Mensuração de Ativos e Passivos. Reconhecimento de despesas e receitas. Convergência das Normas Internacionais.

305015 - Contabilidade e Análise de Balanço

Cr: 04 CH: 60 PEL: 2.02.0 Pré-requisito: 305016

Ementa: Estrutura das Demonstrações Contábeis. Análise Horizontal e Vertical. Índices de Solvência. Índices de Endividamento. Quocientes de Rentabilidade. Retorno sobre investimentos. Alavancagem Operacional.

405041- Sociologia I

CR: 04 CH: 60 PEL: 4.00.2 Pré-Requisito: -

Ementa: Abordagem da Sociologia em suas bases históricas, objeto de estudo e conceitos fundamentais a partir das concepções de DURKEIN, WEBER e MARX.

DISCIPLINAS OPTATIVAS

303134 - Conjuntura Econômica

CR: 02 CH: 30 PEL: 2.00.0 Pré-Requisito: -

Ementa: Análise conjuntural da economia brasileira e internacional, com base em levantamento e interpretação de dados e de indicadores econômicos.

303136 - Metodologia da Análise Econômica

CR: 04 CH: 60 PEL: 4.00.0 Pré-Requisito: -

Ementa: A contribuição de Popper, Lakatos e Kuhn à metodologia da ciência. A metodologia econômica em perspectiva histórica. Economia positiva versus economia normativa. Objetividade e ideologia na ciência econômica. Pensamento econômico e retórica.

303137 - Modelos de Programação Computacional Aplicados À Economia

CR: 04 CH: 60 PEL: 4.00.0 Pré-Requisito: 303171

Ementa: O curso tem como objetivo introduzir conhecimentos básicos da teoria de programação de computadores, de uma linguagem de programação e genericamente de um banco de dados para desenvolver no aluno habilidades na solução de problemas econômicos, através de ferramentas computacionais.

303142 - Pensamento Econômico Contemporâneo

CR: 04 CH: 60 PEL: 4.00.0 Pré-Requisito: 303141

Ementa: Contribuições teóricas posteriores à síntese neoclássica: monetarismo, novos clássicos, neo-keynesianos, pós-keynesianos, neo-schumpeterianos, neo-marxistas e institucionalistas.

303143 - Trabalho e Tecnologia

CR: 04 CH: 60 PEL: 4.00.0 Pré-Requisito: 303141

Ementa: As relações entre trabalho e tecnologia. Teoria econômica e mudança técnica: Marx e Schumpeter. Reestruturação produtiva e mundo do trabalho. Paradigmas tecno-econômicos. O paradigma microeletrônico. As tecnologias da informação e da comunicação. Trabalho intelectual e capital.

303144 - Economia Social

CR: 04 CH: 60 PEL: 4.00.0 Pré-Requisito: -

Ementa: Estudos sobre temáticas relativas à dinâmica social, a partir da perspectiva econômica.

303146 - Economia Política II

CR: 04 CH: 60 PEL: 4.00.0 Pré-Requisito: 303145

Ementa: O processo global da produção capitalista. Tecnologia e transformações no processo de trabalho. Contribuições de autores marxistas à análise do capitalismo contemporâneo. Capitalismo financeiro e crises.

303147 - Economia Política da Comunicação

CR: 04 CH: 60 PEL: 4.00.0 Pré-Requisito: -

Ementa: Capitalismo e indústrias culturais. Comunicação, capitalismo e a atual reestruturação produtiva. Economia da comunicação e da cultura. Convergência audiovisual-telecomunicações-informática.

303148 - Economia da Cultura**CR: 04 CH: 60 PEL: 4.00.0 Pré-Requisito: -**

Ementa: As especificidades do campo cultural. As relações entre a economia e a cultura. O produto cultural: natureza e especificidades econômicas. A análise econômica dos mercados culturais. Evolução das indústrias culturais no Brasil. Aspectos da economia da criatividade.

303149 - Economia Solidária**CR: 04 CH: 60 PEL: 4.00.0 Pré-Requisito: -**

Ementa: Fundamentos da Economia Solidária: empresa capitalista e empresa solidária. História do cooperativismo no Brasil e no mundo. Cooperativismo e Associativismo Tipos de cooperativas. Gestão de empreendimentos cooperativos. Cooperativismo e outras alternativas de autogestão. Organização da Produção Artesanal e Mercado. O papel das políticas públicas: formação/sensibilização, educação formal e capacitação para processo produtivo; crédito e financiamento; comercialização solidária.

303156 - Modelagem em Macroeconomia**CR: 04 CH: 60 PEL: 4.00.0 Pré-Requisito: 303154**

Ementa: Serão introduzidas aos alunos noções, conceitos e ferramentas computacionais que auxiliam a construção e análise da dinâmica de modelos macroeconômicos.

303157 - Tópicos Avançados em Macroeconomia**CR: 04 CH: 60 PEL: 4.00.0 Pré-Requisito: 303154**

Ementa: Debates contemporâneos na Macroeconomia. Aprofundamentos teóricos e aplicados da análise macroeconômica.

303163 - Análise Microeconômica III**CR: 04 CH: 60 PEL: 4.00.0 Pré-Requisito: 303162**

Ementa: A economia dos custos de transação: Contribuições seminais da teoria dos custos de transação. O modelo de análise de Williamson. O estado da arte da teoria dos custos de transação: aplicações e questões em aberto. A economia da concorrência neo-shumpeteriana: a firma na visão de Penrose e novos modelos analíticos.

303165 - Tópicos Avançados em Microeconômica**CR: 60 CH: 60 PEL: 4.00.0 Pré-Requisito: 303162**

Ementa: Modelos de Seleção Adversa; Modelos de Risco Moral; Modelos de Sinalização. Jogos Estáticos com informação completa e incompleta; Jogos Dinâmicos com Informação Completa; Jogos Repetidos.

303177 - Econometria III**CR: 04 CH: 60 P.E. L. 4.00.0 Pré-Requisito: 303176**

Ementa: Modelos econométricos com uso de dados de painel. Modelos econométricos dinâmicos.

303178 - Análise Multivariada Aplicada à Economia**CR: 04 CH: 60 PEL: 4.00.0 Pré-Requisito: 108015***

Ementa: Vetores aleatórios. Vetores de Média e Matrizes de Covariância e Correlação. Distribuição Normal Multivariada. Análise de Componentes Principais. Análise Fatorial. Análise de Conglomerados ou Agrupamentos. Escalonamento Multidimensional. Análise Discriminante. Análise Canônica. Análise de Correspondências.

303179 - Tópicos Avançados em Métodos Quantitativos**CR: 04 CH: 60 PEL: 4.00.0 Pré-Requisito: 303171**

Ementa: Trata-se de aprofundamentos em temas específicos relacionados com Economia Matemática e Econometria.

303183 - Economia Internacional II**CR: 04 CH: 60 PEL: 4.00.0 Pré-Requisito: 303182**

Ementa: Regulação do comércio multilateral: do GATT à OMC; Acordos comerciais preferenciais; Investimento estrangeiro Direto e empresas transnacionais: Teorias do investimento externo direto; Globalização produtiva e empresas transnacionais; Modelos de comércio com empresas multinacionais; Blocos econômicos e o novo regionalismo no comércio internacional; Integração econômica e monetária.

303185 - Comércio Exterior

CR: 04 CH: 60 PEL: 4.00.0 Pré-Requisito: 303135

Ementa: Estrutura do comércio exterior no Brasil. Ferramentas de apoio ao comércio exterior brasileiro. Estratégias para as atividades comerciais internacionais. Modalidades de financiamento na exportação.

303186 - Economia Mundial e da América Latina

CR: 04 CH:: 60 PEL: 4.00.0 Pré-Requisito: 402271

Ementa: Dinâmica da economia mundial a partir de 1970. O papel do Estado-Nação e das grandes corporações internacionais no regime pós-fordista. Globalização econômica e o novo regionalismo. Estrutura, dinâmica e impasses do Mercosul.

303187 - Tópicos em Economia Financeira

CR: 04 CH: 60 PEL: 3.01.0 Pré-Requisito: 303135

Ementa: O conteúdo desta disciplina refere-se à dinâmica recente nos mercados monetários e financeiros das economias capitalistas avançadas, a partir de diferentes perspectivas teóricas.

303188 - Tópicos em Economia Internacional

CR: 04 CH: 60 PEL: 3.01.0 Pré-Requisito: 303135

Ementa: O conteúdo desta disciplina refere-se à dinâmica recente da economia internacional.

303194 - Economia do Trabalho

CR: 04 CH: 60 PEL: 4.00.0 Pré-Requisito: 303135

Ementa: Mercados de trabalho segmentados. Capital humano. Mobilidade e diferenças salariais. Modelos de oferta e demanda de Trabalho. Pesquisa e análise de indicadores da oferta e demanda de trabalho: Mensuração das categorias de trabalho, fontes e metodologia. Negociação salarial e sindicatos. Pesquisa e análise estatística de microdados.

303195 - Economia e Políticas Públicas

CR: 04 CH: 60 PEL: 4.00.0 Pré-Requisito: -

Ementa: Conceituação de Políticas Públicas. Abordagens teóricas de políticas públicas. Formação de Decisões Governamentais e sua Relação com a Formação das Demandas Sociais. Ações Governamentais e Não-Governamentais. As Especificidades dos Espaços Urbanos e dos Espaços Rurais na Formulação das Políticas Sociais. Formulações e Práticas de Políticas Públicas Brasileiras em áreas cruciais tais como: Saúde, Educação, Habitação, Bem-Estar do Menor, Distribuição de Renda e Desenvolvimento. Políticas Públicas e Mercados.

303196 - Economia da Regulação

CR: 04 CH: 60 PEL: 4.00.0 Pré-Requisito: 303161

Ementa: Princípios teóricos da demanda e da oferta de Regulação; falhas de mercado e falhas de governo; a economia política da regulação: a teoria do interesse público, a teoria da captura e a teoria da Regulação econômica; modelos de Regulação; Regulação e o problema do agente-principal; ambiente e instituições de Regulação; tipos de precificação de monopólios naturais; Regulação baseada no custo e no preço do produto/serviço; Regulação antitruste: experiências internacionais e brasileira; o marco regulatório brasileiro e a defesa da concorrência.

303197 - Economia e Planejamento Urbano

CR: 04 CH: 60 PEL: 4.00.0 Pré-Requisito: 303135

Ementa: Economia urbana: origem e natureza das cidades; A cidade e o crescimento urbano; O papel do Estado na urbanização; Urbanização no Brasil. Planejamento Urbano no Brasil. Estudos aplicados à realidade regional e local.

303198 - Projetos Econômicos e Sociais

CR: 04 CH: 60 PEL: 4.00.0 Pré-Requisito: 303135

Ementa: Agências de financiamento e programas. Projetos sustentáveis e autogestados. Análise de impactos ambientais. Projetos de organização de base cooperativa e associativista. Projetos sócio-econômicos. Metodologia de avaliação de projetos adotada por organismos internacionais.

303199 - Tópicos em Economia do Setor Público

CR: 04 CH: 60 PEL: 3.01.0 Pré-Requisito: 303135

Ementa: A disciplina destina-se ao aprofundamento de tópicos específicos em Economia do Setor Público.

303202 - Desenvolvimento e Pobreza

CR: 04 CH: 60 PEL: 4.00.0 Pré-Requisito: 303135

Ementa: As abordagens da pobreza nas teorias do desenvolvimento. O tratamento da pobreza na literatura econômica da América Latina. Organismos internacionais e pobreza. O problema da definição de pobreza. O problema da identificação, mensuração, contagem, caracterização e agregação da pobreza. Indicadores de pobreza: papéis, representatividade e limitações. Metodologia de organismos internacionais de avaliação de políticas e ações públicas e privadas para a redução da pobreza.

303203 - Economia e Política do Desenvolvimento

CR: 04 CH: 60 PEL: 4.00.0 Pré-Requisito: 303141

Ementa: O desenvolvimento econômico na visão de Schumpeter. Teorias unilineares do desenvolvimento: Rostow, Lewis e teoria da modernização. O pensamento cepalino e o desenvolvimento da América Latina. O debate entre as teorias do imperialismo, da dependência e do subdesenvolvimento. Agricultura e desenvolvimento econômico.

303204 - Economia e Turismo

CR: 04 CH: 60 PEL: 4.00.0 Pré-Requisito: 303135

Ementa: Caracterização do turismo moderno. Microeconomia do turismo. Macroeconomia do turismo. Mercado de turismo no Brasil.

303205 - Economia, Meio Ambiente e Sustentabilidade

CR: 04 CH: 60 PEL: 4.00.0 Pré-Requisito: -

Ementa: Relação Sociedade e Natureza. O meio ambiente e o desenvolvimento econômico. Relações entre a economia, o meio ambiente e as instituições políticas e sociais. Paradigmas Econômicos e Meio Ambiente. Métodos Aplicados à Pesquisa Econômica do Meio Ambiente. Avaliação econômica do meio ambiente. Sustentabilidade e desenvolvimento.

303206 - Tecnologia e Desenvolvimento

CR: 04 CH: 60 PEL: 4.00.0 Pré-Requisito: 303141

Ementa: Conceitos básicos e perspectivas da tecnologia; ciência, P&D e indústria; o paradigma tecnológico; as novas tecnologias; o hiato tecnológico internacional; inovação e estrutura industrial; tecnologia e o desenvolvimento de capacidade tecnológica, difusão de tecnologia; mudanças tecnológicas, aprendizado, conhecimento e inovação. os efeitos e implicações das tecnologias e o papel do Estado, com foco no espaço regional; estratégias para o desenvolvimento de capacidades tecnológicas e temas concernentes ao desenvolvimento tecnológico.

303207 - Desenvolvimento Rural

CR: 04 CH: 60 PEL: 4.00.0 Pré-Requisito: -

Ementa: Agricultura e desenvolvimento econômico. Teorias do Desenvolvimento Rural. Inovações tecnológicas na agricultura. Setor agrícola e mercado de trabalho. Instrumentos de política agrícola. Agricultura Familiar e Agricultura Patronal. Desenvolvimento rural no Nordeste.

303208 - Desenvolvimento Econômico Local

CR: 04 CH: 60 PEL: 4.00.0 Pré-Requisito: -

Ementa: Conceitos concernentes à questão regional/local e os novos processos locais de desenvolvimento. Transformações econômicas e mudanças tecnológicas; a noção 'global-local'; mudanças

espaciais da atividade econômica; desenvolvimento local e as novas aglomerações (*clusters*, novos distritos industriais e novos espaços econômicos); novos processos e elementos de desenvolvimento local e políticas locais de desenvolvimento.

303209 - Tópicos em Desenvolvimento Regional

CR: 04 CH: 60 PEL: 4.00.0 Pré-Requisito: -

Ementa: Debates recentes em desenvolvimento regional.

303216 - Economia Setorial de Sergipe

CR: 04 CH: 60 PEL: 4.00.0 Pré-Requisito: -

Ementa: Dinâmica recente da economia sergipana. Análise dos diversos setores da economia sergipana, a partir de estudos de específicos das estruturas produtivas de maior destaque, como a construção civil, o pólo mineral e os serviços especializados (informática, saúde, educação, transporte etc). Setor público e renda em Sergipe.

303217 - Tópicos em Economia Brasileira

CR: 04 CH: 60 PEL: 3.01.0 Pré-Requisito:-

Ementa: O conteúdo da disciplina refere-se à discussão de problemas específicos da estrutura econômica e social brasileira.

303222 - Finanças Corporativas I

CR: 04 CH: 60 PEL: 4.00.0 Pré-Requisito: 105174 - 303135

Ementa: Teorias da empresa. Investimentos em ativos reais. Estrutura de capital e decisão sobre recursos de longo prazo. Análise dos índices financeiros da empresa. Análise do ponto de equilíbrio das operações. Alavancagem operacional e financeira. Capital de giro e planejamento financeiro de curto prazo. Planejamento e controle financeiro. Orçamento empresarial.

303223 - Finanças Corporativas II

CR: 04 CH: 60 PEL: 4.00.0 Pré-Requisito: 303222

Ementa: Análise de investimento sob situação de certeza – viabilidade, aplicação em análise de projetos industriais, aplicação em substituição de equipamentos, alternativas de investimento, montagem de fluxo de caixa e seleção de projetos. Análise de investimento sob situação de incerteza e risco – seleção de projetos com horizonte incerto, análise sob risco, árvores de decisão e análise de risco e de custo-benefício. Análise de investimento em situação de objetivos múltiplos – seleção com critérios múltiplos, funções de utilidade com múltiplos atributos e metodologia multicritério de auxílio à decisão.

303224 - Finanças Aplicadas à Pequena Empresa

CR: 04 CH: 60 PEL: 3.01.0 Pré-Requisito: 105174 -303135

Ementa: O conteúdo da referida disciplina deve ser orientado para o exame de situações concretas das empresas, tendo por finalidade apoiar os pequenos empreendimentos, bem como possibilitar ao aluno a aplicação dos conhecimentos adquiridos em sala de aula.

303225 - Economia do Agronegócio

CR: 04 CH: 60 PEL: 4.00.0 Pré-Requisito: 303135

Ementa: Complexos agroindustriais, cadeias produtivas e mercados de *commodities*. Tecnologia e pesquisa no agronegócio. Estruturas de governança, políticas governamentais e padrões de demanda. Estrutura e comportamento dos agentes da distribuição de agroalimentos.

303226 - Economia e Gestão Estratégica

CR: 04 CH: 60 PEL: 4.00.0 Pré-Requisito: 303161

Ementa: Evolução da firma moderna. Diversificação, limites horizontal e vertical de crescimento da firma e dinâmica empresarial. Poder de mercado, política de preços e decisões estratégicas. Economia da gestão e modelos organizacionais. Incentivos, eficiência e organização interna. Estratégias baseadas em preços e em produtos, segmentação de mercado, fusões e aquisições. Importância da marca.

303227 - Economia e Organizações**CR: 04 CH: 60 PEL: 4.00.0 Pré-Requisito: 301011**

Ementa: Apresentação das principais abordagens organizacionais. Aspectos nucleares das teorias comportamentais, destacando a contribuição de Simon. Teoria das convenções. Teoria da Agência. Oportunismo *versus* cooperação.

303228 - Tópicos em Finanças Empresariais**CR: 04 CH: 60 PEL: 3.01.0 Pré-Requisito: -**

Ementa: A disciplina trata de aspectos específicos no que se refere à atuação das empresas em face de mudanças no ambiente micro e macroeconômico.

303234 - Estágio Supervisionado em Economia**CR: 08 CH: 120 PEL: 0.08.0 Pré-Requisito: 120 créditos**

Ementa: Desenvolvimento de atividades em empresas, escritórios, repartições públicas, institutos de pesquisas econômicas acompanhadas por professores orientadores e por supervisores, visando a familiarização do aluno com aspectos reais das diversas atividades do economista.

301012 - Teoria Geral da Administração**CR: 04 CH: 60 PEL: 4.00.2 Pré-requisito: 301011**

Ementa: TGA e as relações com as ciências sociais. A teoria clássica e a função gerencialista na organização do trabalho. A escola das relações humanas. O estruturalismo na administração. A perspectiva comportamentalista e os modelos de administração. O desenvolvimento organizacional. A abordagem sistêmica da administração. A teoria contingencial.

301051 - Administração Financeira I**CR: 04 CH: 60 PEL: 3.01.2 Pré-requisito: 301011***

Ementa: O capital no universo do sistema econômico; conceituação de administração financeira. A abordagem do planejamento financeiro e da importância fundamental do orçamento de capital no setor privado, desenvolvimento das principais técnicas utilizadas na atualidade. A conceituação da administração do investimento e do processo de financiamento; desenvolvimento da análise financeira no tocante ao ponto de vista do fornecedor de capital; a questão dos índices no campo da análise financeira e a importância dos custos na análise financeira.

301111 - Iniciação Empresarial**CR: 04 CH: 60 PEL: 2.02.2 Pré-requisito: 301011***

Ementa: Importância da criação de negócios para a economia nacional. Identificação de oportunidades de negócios. A função do empreendedor. Características do empreendedor. Preparação de plano de negócios. Estudos de viabilidade mercadológica. Estudo de viabilidade financeira. Gerência financeira - fluxo de caixa. Balanço. Custos para pequenos negócios. Sistema Nacional de Apoio às Pequenas e Médias Empresas. Papel e serviços da agência local. Crédito e linhas de financiamento. Aspectos legais para formação de empresas.

302132 - Direito Tributário**CR: 04 CH: 60 PEL: 4.02.2 Pré-requisito: 302117***

Ementa: Origem e campo de estudo do Direito Tributário. Poder tributário. Normas de tributação. Sistemas tributários.

305112 - Contabilidade de Custos**Cr: 04 CH: 60 PEL: 2.02.0 Pré-requisito: 305015***

Ementa: Conceito e Objetivo. Diferenças: Custos, Despesas, Gastos. Elementos de Custos: fatores de produção. Classificação dos custos. Sistema de custeio: Cálculos e Contabilização. Acumulação de custos: Cálculos e Contabilização. Custos ABC.

305114 - Contabilidade Gerencial**Cr: 04 CH: 60 PEL: 2.02.0 Pré-requisito: 305015***

Ementa: Estudo introdutório a contabilidade gerencial. O lucro e a influência das variações de preço. Análise custo, volume e lucro. Formação de preço de vendas. Custo para tomada de decisões. Custo padrão. Teoria das Restrições. Análise de investimento de capital.

305091- Contabilidade Pública I

Cr: 04 CH: 60 PEL: 2.02.0 Pré-requisito: 305015*

Ementa: Noções de administração pública. Contabilidade pública: conceito e divisão. Patrimônio público. Instrumentos de planejamento. Princípios Orçamentários. Classificação orçamentária. Receita e despesa pública. Licitações. Aspectos Gerais da Lei de Responsabilidade Fiscal.

306031 - Comércio Internacional

CR: 04 CH: 60 PEL: 3.01.0 Pré-Requisito: 303135*

Ementa: Introdução. A Operação do Sistema de Comércio e Pagamentos Internacionais. A Construção de uma Base Teórica Para o Comércio Internacional. O Comércio na Ordem Econômica Internacional no Século XIX. Moeda e Comércio na Ordem Econômica Depois de Bretton Woods. A Crise dos Anos 70: O Comércio e o "Diálogo Norte-Sul". Padrões Emergentes no Comércio Internacional depois dos Anos 80.

306032 - Sistema Financeiro Internacional

CR: 04 CH: 60 PEL: 3.01.0 Pré-Requisito: 303135*

Ementa: Problemas relativos às relações monetárias internacionais, dificuldades de harmonização de uma política monetária; premissas históricas e político econômicas, a Conferência de Bretton Woods, o plano de Keynes e o de White; o Fundo Monetário Internacional - FMI; a estrutura financeira e institucional; funções e operações de assistência financeira e técnica dos países membros; os planos de reforma do Fundo Monetário Internacional - FMI.

403056 - Geografia Econômica

CR: 04 CH: 60 PEL: 3.01.2 Pré-requisito: -

Ementa: Características e evolução do espaço social. Divisão internacional e regional do trabalho: o caso do Brasil. Atuação de organismos internacionais. Modos de produção e formações socioespaciais. Diversidades do espaço econômico agrário e industrial. Modernização e polarização. O espaço da circulação e da distribuição.

404712 - Produção e Recepção de Texto I.

CR: 04 CH: 60 PEL: 2.02.0 Pré-requisito: -

Ementa: O texto e sua caracterização. Mecanismo de textualidade. A coesão e a coerência textual. Produção e recepção textual.

404841 - Compreensão de Texto Escrito em Língua Inglesa

CR: 04 CH: 60 PEL: 2.02.0 Pré-requisito: -

Ementa: Estratégia de leitura para compreensão global de textos autênticos escritos em língua inglês. Estruturas fundamentais da língua inglesa, implicadas no processo de compreensão dos textos. Estudo de vocabulário. Prática: aplicação das técnicas de leitura trabalhadas, em textos apresentados pelos alunos.

404849 - Inglês Instrumental

CR: 04 CH: 60 PEL: 2.02.0 Pré-requisito: -

Ementa: Estratégias de leitura de textos autênticos escritos em língua inglesa, visando os níveis de compreensão geral. De pontos principais e detalhados. Estudo das estruturas gramaticais básicas implicadas no processo de compreensão dos textos.

404852 - Língua Inglesa I

CR: 04 CH: 60 PEL: 3.01.0 Pré-requisito: -

Ementa: Iniciação e ou revisão do estudo da língua inglesa através dos atos de linguagem, dos aspectos culturais e das estruturas morfossintáticas e fonéticas, em nível básico. Desenvolvimento das quatro habilidades comunicativas básicas, priorizando a compreensão e a expressão orais.

404883 - Espanhol Instrumental**CR: 04 CH: 60 PEL: 2.02.0 Pré-requisito: -**

Ementa: Estratégia de leitura para compreensão global de textos autênticos escritos em espanhol. Estruturas fundamentais da língua espanhola, implicadas no processo de compreensão dos textos. Estudo de vocabulário.

405011 - Antropologia I**CR: 04 CH: 60 PEL: 4.00.2 Pré-requisito: -**

Ementa: Visão panorâmica da Antropologia em termos de fundamentos. O processo de formação e os principais conceitos, sobretudo o conceito de cultura: a importância do trabalho de campo na definição dos rumos da antropologia.

405031 - Política I**CR: 04 CH: 60 PEL: 4.00.2 Pré-requisito: -**

Ementa: A análise política, categorias, conceitos, problemas básicos da ciência política contemporânea. Diferentes perspectivas teórico-metodológicas. A construção da Ciência Política.

407291 - Introdução à Filosofia**CR: 04 CH: 60 PEL: 4.00.0 Pré-requisito: -**

Ementa: O modo de pensar e suas origens.

108071 - Estudo de Demografia**CR: 04 CH: 60 PEL: 4.00.0 Pré-Requisito: -**

Ementa: Demografia histórica. Distribuições etárias. Taxas de natalidade, mortalidade e fecundidade. Modelos de Crescimento demográfico. Previsões. Aspectos qualitativos da população. Hereditariedade. Problemas econômico-demográfico. Aplicações.

108093 - Pesquisa e Análise de Mercado**CR: 04 CH: 60 PEL: 4.00.0 Pré-Requisito: 108015***

Ementa: Objetivos de pesquisa de mercado. O contexto mercadológico. Problemas mais comuns em pesquisa. Técnicas estatísticas utilizadas. Escalas de medidas. Construção, validade e fidedignidade. Modelos matemáticos em pesquisa mercadológica. Pesquisa mercadológica por amostragem.

109302 - Logística**CR: 04 CH: 60 PEL: 4.00.0 Pré-requisito: 303161***

Ementa: Evolução do conceito de logística. Conceitos fundamentais da função logística. Interfaces com funções da organização. Projeto da rede logística. A gestão dos fluxos internos e externos. A gestão dos processos contínuos e descontínuos. A gestão da função de compras. Os sistemas de distribuição. Otimização da planta industrial. Estratégias de logística e a excelência produtiva. Tecnologia da informação na logística. Sistemas de medição de desempenho e custos logísticos.

401355 - Língua Brasileira de Sinais - LIBRAS**Cr: 04 CH: 60 PEL: 3.01.0 Pré-requisito: -**

Ementa: Políticas de educação para surdos. Conhecimentos introdutórios sobre a LIBRAS. Aspectos diferenciais entre a LIBRAS e a língua oral.

Sala das Sessões, 18 de dezembro de 2009
